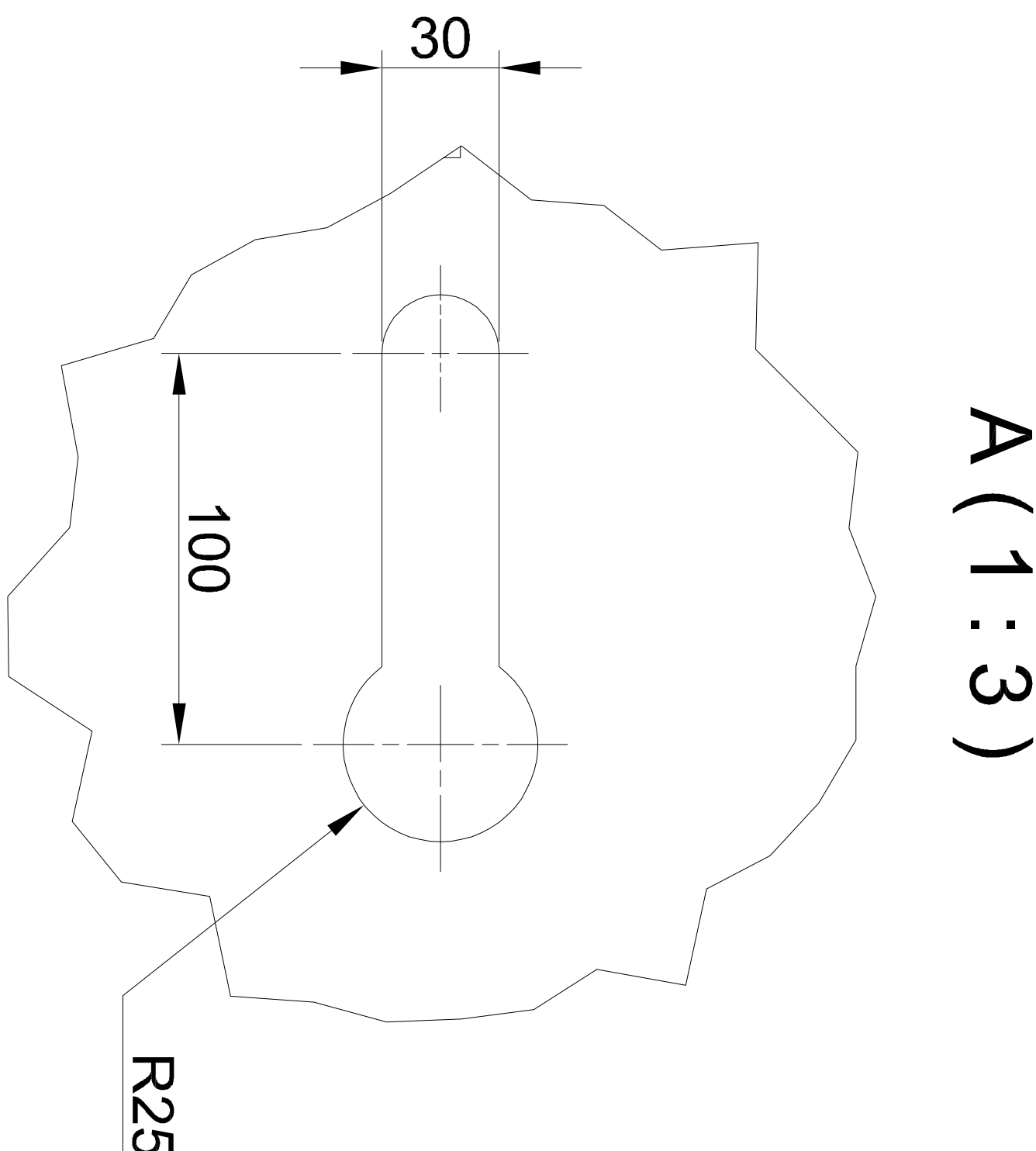
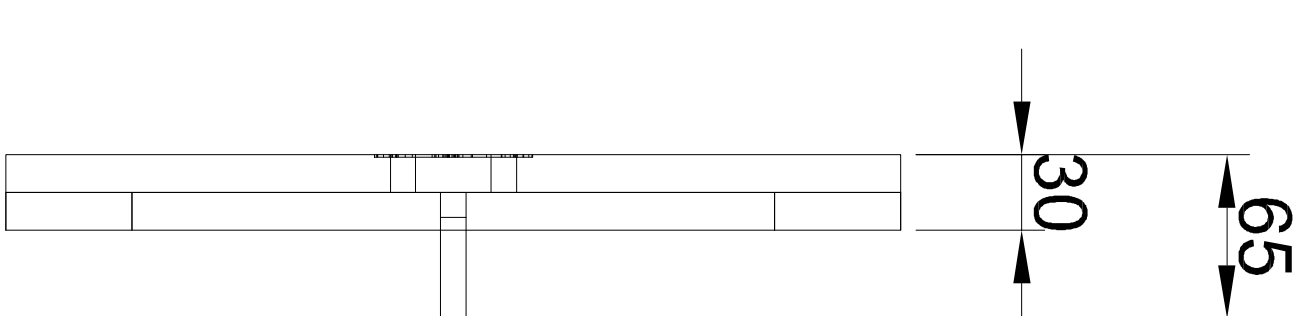
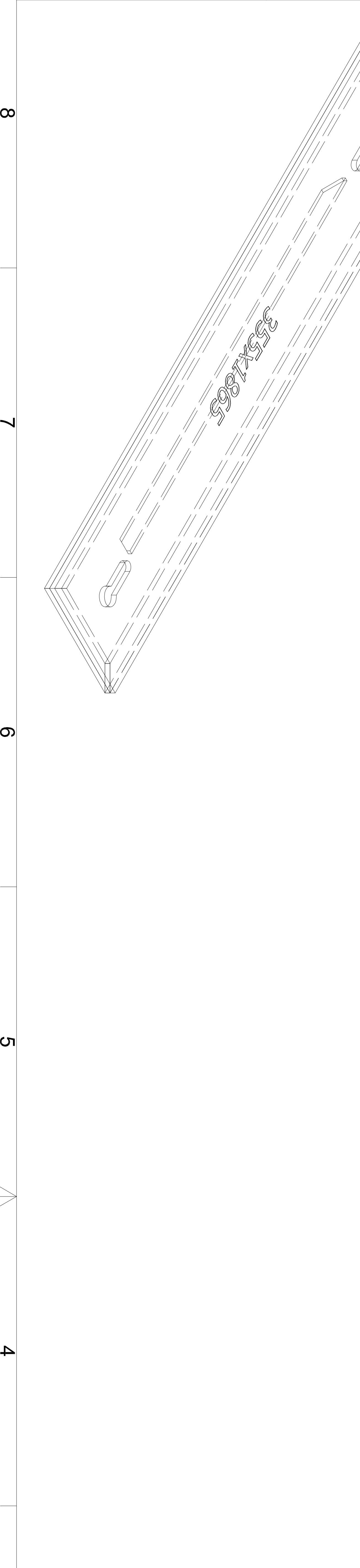
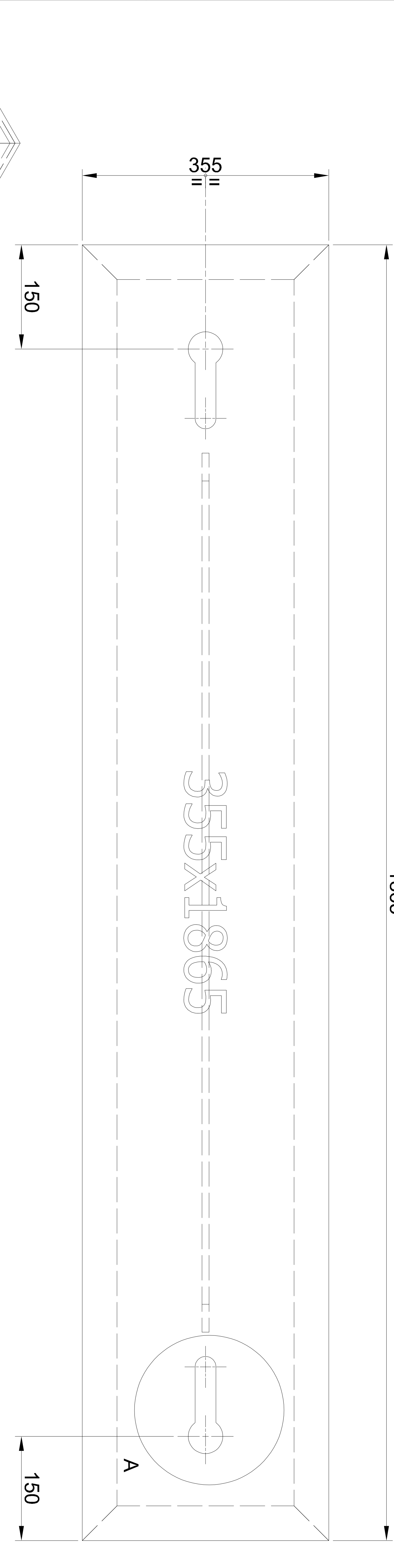
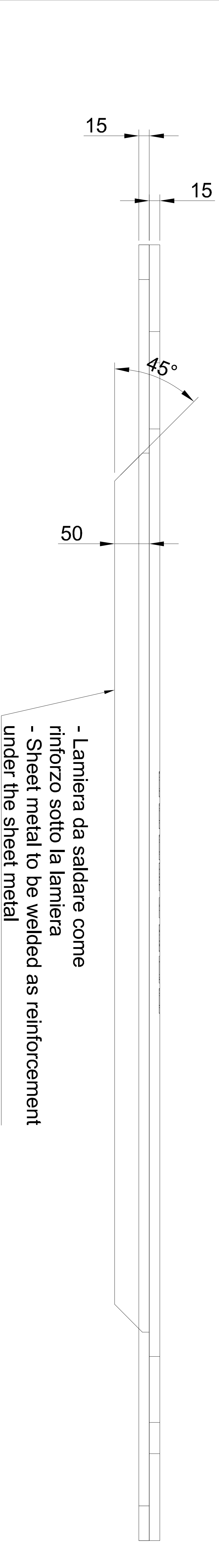
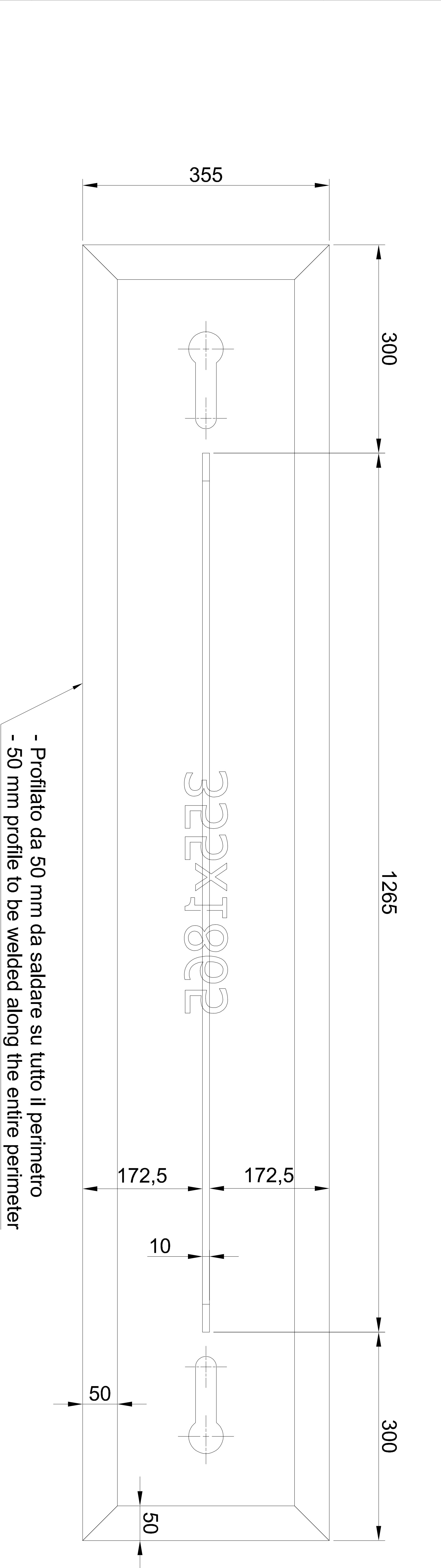


GENERAL MACHINING TOLERANCE - GRADE MEDIUM ( UNI EN ISO 22768 )										REMOVE SHARP EDGES TOGLIERE SPIGOLI VIVI		
TOLLERANZA GENERALE DI LAVORAZIONE - GRADO MEDIO ( UNI EN ISO 22768 )										Chamfer Smusso		
Size	above	Gruppo di dimensioni	oltre	-	6	30	120	400	1000	2000	4000	0.5x45° R=0.5
	up to		fino a		6	30	120	400	1000	2000	4000	
Tolerance		Scostamenti			±0.1	±0.2	±0.3	±0.5	±0.8	±1.2	±2	±3



**IBRUINO**

UFFICIO TECNICO

VALIDO PER COSTRUZIONE

**NORME GENERALI DI SALDATURA**

GENERAL RULES FOR WELDED JOINTS

PREPARAZIONE DEI LEMBI SECONDO "DIN 1912"

EDGE PREPARATION FOR WELDING ACCORDING TO

DOVE NON ALTRIMENTI INDICATO - A = 0.7

DELO SPESSORE MINIMO DA COLLEGARE

WHERE NOT SPECIFIED - A = 0.7

OF THE MINIMUM THICKNESS TO BE JOINT

Q.TA'		DATA	06/10/2025		
Disegnato		R.V.	Verificato	Autorizzato	Massa
S.P.		R.V.	S235JR EN 10025	106,6 kg	
Descrizione:		Lamiera Sp. 15+15 (Sheet Metal Sp. 15+15)			
Disegno N.		60-26-00B-123			
Scala:		1 : 6			
Revisione:		0			
Foglio:		1 di 1			
A terminie di legge e' rigorosamente vietato riprodurre o comunicare a terzi il contenuto del presente disegno					
DIS. ASSIEME		COMMESSA N.			
Via per Omega 8 - BIRAGO DI MOLICORA - C.A.P. 20875 (MB) - ITALY		Tel. 039635021 FAX 0396081973 - e-mail: bruno.presazzi@brunopresazzi.com			